

Chaudière fioul unit AQUAWIND RSC

Chauffage seul - Ventouse

GARANTIE 5 ANS
Corps de chauffe

THERMITAL

Fabrication :

Corps de chauffe en acier

Très haut rendement

Jusqu'à 9 ml de conduit de fumées

Isolation renforcée

Brûleur fioul

Equipement de série :

Brûleur fioul pré réglé

Filtre fioul

Vase d'expansion

Circulateur

Clapet anti-retour

Purgeur automatique

Soupape de sécurité

Tableau de commande électro-mécanique :

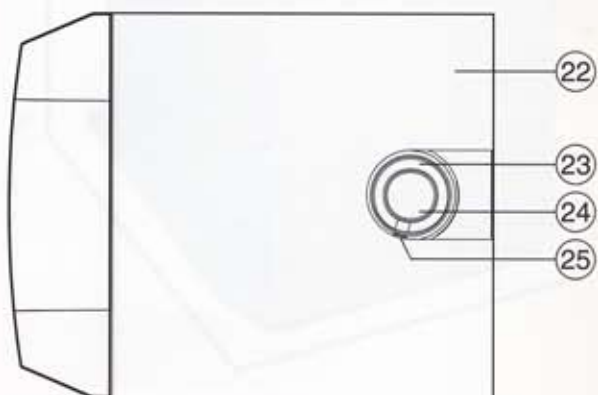
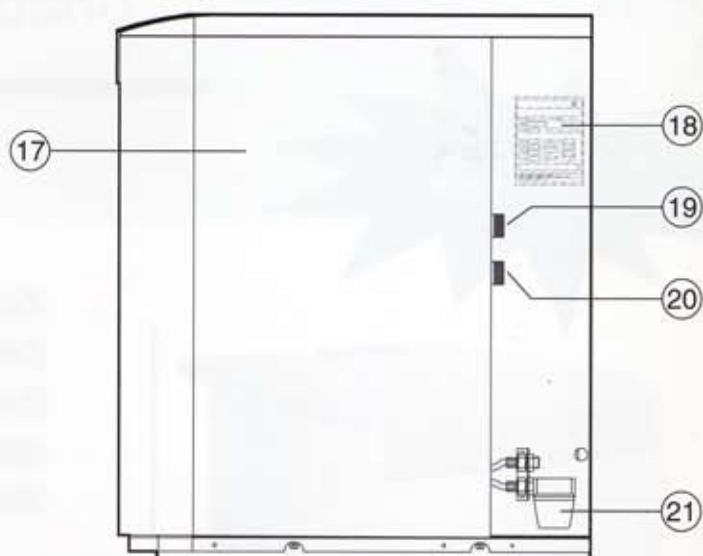
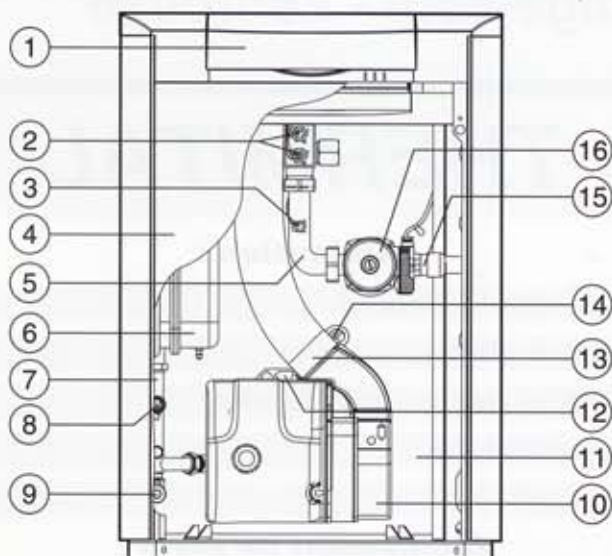
- Visualisation des réglages de température
- Etat de fonctionnement du brûleur
- Thermostat minimum
- Marche / Arrêt
- Signalisation des sécurités
- Possibilité de gestion de l'eau chaude sanitaire (kit en option)



Modèles	Puiss. Thermique		Capacité ballon	Contenance en eau	Pression d'essai corps de chauffe	Diamètre fumées	Performance sanitaire		Poids
	nominale	utile					Débit	Soutirage	
	kW	kW	litre	litre	Bar - °C		l/h	en 10 "	Kg
							▲ t 35°C	litre *	
AQUAWIND RSC	33,2	30,7	-	26	3/100	80/125	-	-	130



Chaudière fioul ventouse Unit AQUAWIND RSC



- 1 - Tableau de commande
- 2 - Doigts de gant pour sondes
- 3 - Raccord manomètre
- 4 - Panneau frontal
- 5 - Collecteur distribution
- 6 - Vase d'expansion : chauffage
- 7 - Collecteur vase d'expansion
- 8 - Soupape de sécurité du circuit de chauffage
- 9 - Robinet de vidange de la chaudière
- 10 - Brûleur
- 11 - Corps de la chaudière
- 12 - Bride du brûleur
- 13 - Flexible d'amenée d'air au brûleur
- 14 - Oeilleton
- 15 - Clapet anti-retour
- 16 - Circulateur de chauffage
- 17 - Panneau latéral
- 18 - Plaque signalétique
- 19 - Raccord départ : chauffage primaire
- 20 - Raccord retour : chauffage primaire
- 21 - Alimentation fioul
- 22 - Panneau supérieur
- 23 - Départ de fumées
- 24 - Aspiration d'air comburant
- 25 - Prise pour analyse des fumées

Encombres

Modèle	AQUAWIND RSC
Hauteur (mm)	850
Largeur (mm)	600
Profondeur (mm)	740

